

Detalhe alimento

Nome: Leite de vaca UHT magro de pastagem

Grupo:

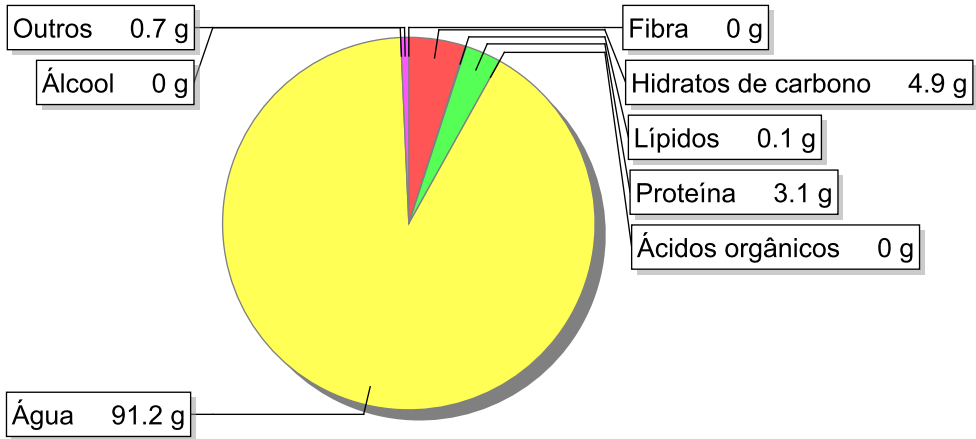
SubGrupo:

Parte Edível: 100%

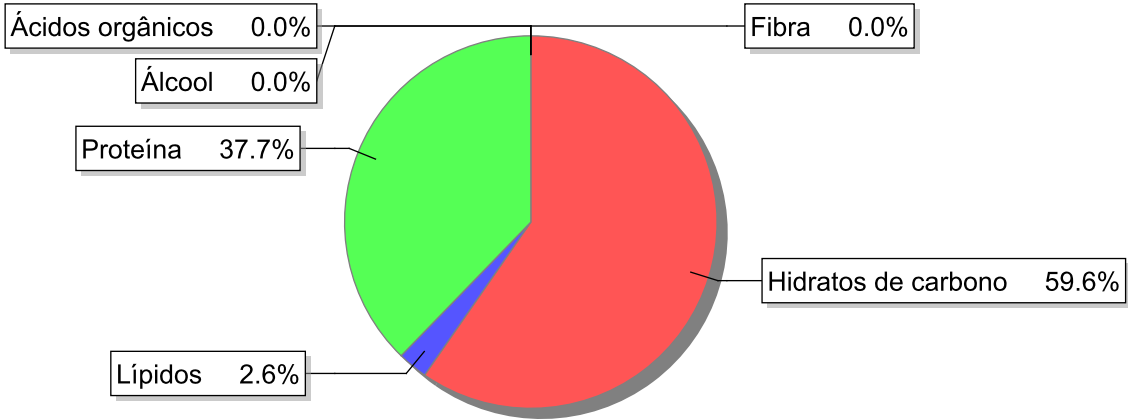
Código:

Código FoodEX2:

Composição [g/100g]



Distribuição energética



Valores por 100g de parte edível

Nome	Valor	Unidade	Fonte
Valor Energético			
Energia	33	kcal	
Energia	139	kJ	
Macroconstituintes			
Lípidos		g	
Ácidos gordos saturados	0.1	g	90, 107
Ácidos gordos monoinsaturados	0	g	90, 107
Ácidos gordos polinsaturados	0	g	90, 107
Ácido linoleico	0	g	

Nome	Valor	Unidade	Fonte
Ácidos gordos trans	0	g	
Hidratos de carbono		g	
Açúcares	4.8	g	90, 107
Sacarose	0	g	
Lactose	4.8	g	90, 107
Oligossacáridos	0	g	
Amido	0	g	
Sal	0.1	g	
Fibra	0	g	
Proteína	3.1	g	90, 107
Álcool	0	g	
Água	91.2	g	90, 107
Ácidos orgânicos	0	g	
Colesterol	4	mg	97, 107
<b>Vitaminas</b>			
Vitamina A total (equivalentes de retinol)	0	µg	
Caroteno	0	µg	
Vitamina D	0	µg	
a-tocoferol	0.02	mg	99, 100, 101, 102
Tiamina	0.05	mg	
Riboflavina	0.18	mg	
Niacina	0.1	mg	
Equivalentes de niacina	0.8	mg	
Triptofano/60	0.7	mg	
Vitamina B6	0.05	mg	
Vitamina B12	0.18	µg	90, 99, 100, 101,
Vitamina C	0	mg	
Folatos	1	µg	
<b>Minerais</b>			
Cinza	0.7	g	90, 107
Sódio (Na)	34	mg	90, 107
Potássio (K)	220	mg	99, 100, 101, 102
Cálcio (Ca)	120	mg	90, 93, 94, 95, 107
Fósforo (P)	91	mg	90, 107
Magnésio (Mg)	10	mg	
Ferro (Fe)	0.1	mg	
Zinco (Zn)	0.4	mg	

## Legenda

Código	Nome
g	grama
kJ	kilojoule
kcal	quilocaloria
mg	miligrama
µg	micrograma

## Referências

Id_pt	Referências
90	BOLETIM ANALÍTICO Nº 65321/EGI/16
93	BOLETIM ANALÍTICO Nº 65910/EGI/16
94	BOLETIM ANALÍTICO Nº 65911/EGI/16
95	BOLETIM ANALÍTICO Nº 65913/EGI/16
97	BOLETIM ANALÍTICO Nº 66772/EGI/16
99	BOLETIM ANALÍTICO Nº 76873/EGI/16
100	BOLETIM ANALÍTICO Nº 76874/EGI/16
101	BOLETIM ANALÍTICO Nº 76876/EGI/16
102	BOLETIM ANALÍTICO Nº 76877/EGI/16
107	BOLETIM ANALÍTICO Nº 4101/EGI/17