

Detalhe alimento

Nome: Leite de vaca UHT meio gordo de pastagem

Grupo:

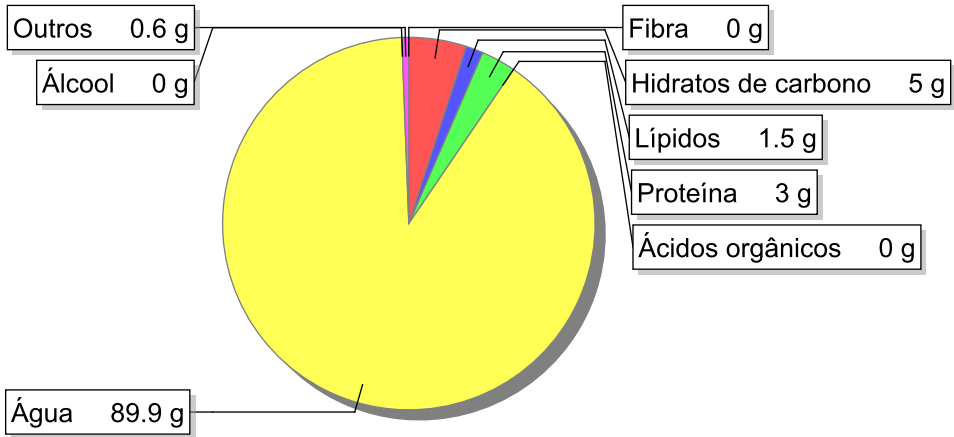
SubGrupo:

Parte Edível: 100%

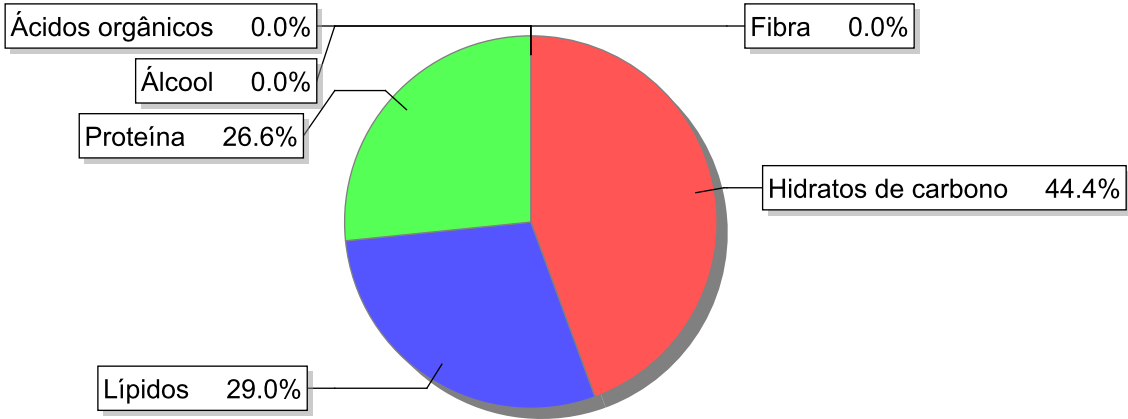
Código:

Código FoodEX2:

Composição [g/100g]



Distribuição energética



Valores por 100g de parte edível

Nome	Valor	Unidade	Fonte
Valor Energético			
Energia	46	kcal	
Energia	192	kJ	
Macroconstituintes			
Lípidos		g	
Ácidos gordos saturados	1	g	89, 108
Ácidos gordos monoinsaturados	0.4	g	89, 108
Ácidos gordos polinsaturados	0	g	89, 108
Ácido linoleico	0	g	

Nome	Valor	Unidade	Fonte
Ácidos gordos trans	0.1	g	
Hidratos de carbono		g	
Açúcares	4.9	g	89, 108
Lactose	4.9	g	89, 108
Oligossacáridos	0	g	
Amido	0	g	
Sal	0.1	g	
Fibra	0	g	
Proteína	3	g	89, 108
Álcool	0	g	
Água	89.9	g	89, 108
Ácidos orgânicos	0	g	
Colesterol	6	mg	96, 108
<b>Vitaminas</b>			
Vitamina A total (equivalentes de retinol)	21	µg	
Caroteno	12	µg	
Vitamina D	0.1	µg	
α-tocoferol	0.04	mg	103, 104, 105
Tiamina	0.04	mg	
Riboflavina	0.18	mg	
Niacina	0.2	mg	
Equivalentes de niacina	0.9	mg	
Triptofano/60	0.7	mg	
Vitamina B6	0.05	mg	
Vitamina B12	0.19	µg	89, 103, 104, 105,
Vitamina C	0	mg	
Folatos	1	µg	
<b>Minerais</b>			
Cinza	0.7	g	89, 108
Sódio (Na)	34	mg	89, 108
Potássio (K)	160	mg	103, 104, 105, 106
Cálcio (Ca)	120	mg	89, 91, 92, 98, 108
Fósforo (P)	89	mg	89, 108
Magnésio (Mg)	9	mg	
Ferro (Fe)	0.1	mg	
Zinco (Zn)	0.5	mg	

## Legenda

Código	Nome
g	grama
kJ	kilojoule
kcal	quilocaloria
mg	miligrama
µg	micrograma
µg-RE	retinol equivalent

## Referências

Id_pt	Referências
89	BOLETIM ANALÍTICO Nº 65320/EGI/16
91	BOLETIM ANALÍTICO Nº 65897/EGI/16
92	BOLETIM ANALÍTICO Nº 65900/EGI/16
96	BOLETIM ANALÍTICO Nº 66771/EGI/16
98	BOLETIM ANALÍTICO Nº 70932/EGI/16
103	BOLETIM ANALÍTICO Nº 76878/EGI/16
104	BOLETIM ANALÍTICO Nº 76879/EGI/16
105	BOLETIM ANALÍTICO Nº 76880/EGI/16
106	BOLETIM ANALÍTICO Nº 76881/EGI/16
108	BOLETIM ANALÍTICO Nº 4102/EGI/17