

Detalhe alimento

**Nome:** Leite humano, transição

**Grupo:** Leites e Produtos Lácteos

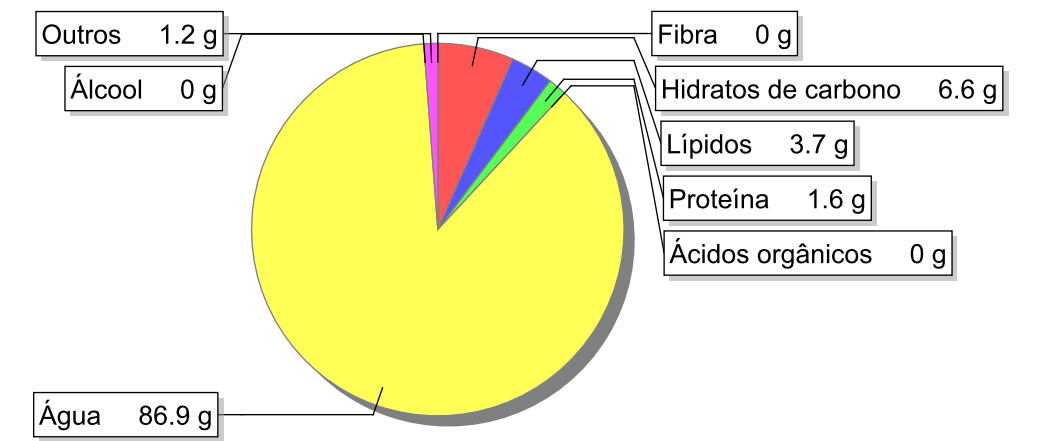
**SubGrupo:** Leite

**Parte Edível:** 100%

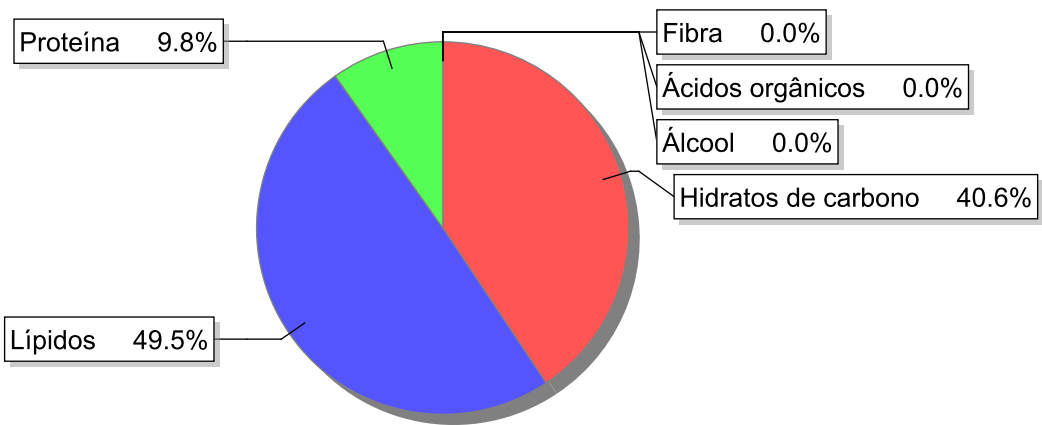
**Código:** IS037

**Código FoodEX2:**

Composição [g/100g]



Distribuição energética



Valores por 100g de parte edível

Nome	Valor	Unidade	Fonte
Valor Energético			
Energia	66	kcal	
Energia	276	kJ	
Macroconstituintes			
Lípidos		g	
Ácidos gordos saturados	1.5	g	
Ácidos gordos monoinsaturados	1.5	g	
Ácidos gordos polinsaturados	0.5	g	
Ácido linoleico	0.3	g	

Nome	Valor	Unidade	Fonte
Ácidos gordos trans	0	g	
Hidratos de carbono		g	
Total de Hidratos de Carbono expresso em monossacáridos	6.9	g	
Açúcares	6.6	g	
Sacarose	0	g	
Lactose	6.6	g	
Oligossacáridos	0	g	
Amido	0	g	
Sal	0.1	g	
Fibra	0	g	
Proteína	1.6	g	
Álcool	0	g	
Água	86.9	g	
Ácidos orgânicos	0	g	
Colesterol	24	mg	
<b>Vitaminas</b>			
Vitamina A total (equivalentes de retinol)	117	µg	
Caroteno	32	µg	
Vitamina D	0	µg	
a-tocoferol	0.53	mg	
Tiamina	0.02	mg	
Riboflavina	0.03	mg	
Niacina	0.2	mg	
Equivalentes de niacina	0.8	mg	
Triptofano/60	0.6	mg	
Vitamina B6	0	mg	
Vitamina B12	0.03	µg	
Vitamina C	6	mg	
Folatos	6	µg	
<b>Minerais</b>			
Cinza	0.30	g	
Sódio (Na)	38	mg	
Potássio (K)	68	mg	
Cálcio (Ca)	24	mg	
Fósforo (P)	20	mg	
Magnésio (Mg)	4	mg	
Ferro (Fe)	0.1	mg	
Zinco (Zn)	0.1	mg	

## Legenda

Código	Nome
g	grama
kJ	kilojoule
kcal	quilocaloria
mg	miligrama

**Código**

**Nome**

µg

micrograma

**Referências**