

Detalhe alimento

**Nome:** Lombo de vitela assado, sem molho

**Grupo:** Carne e Derivados, Criação e Caça

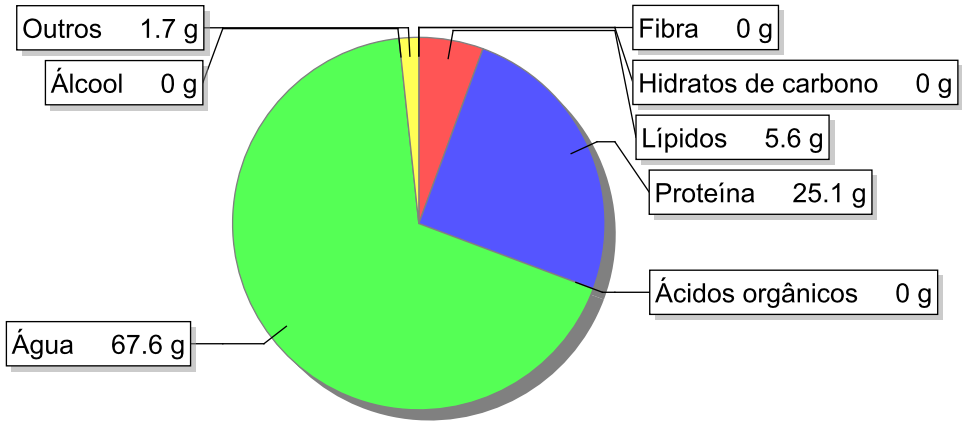
**SubGrupo:** Carne

**Parte Edível:** 100%

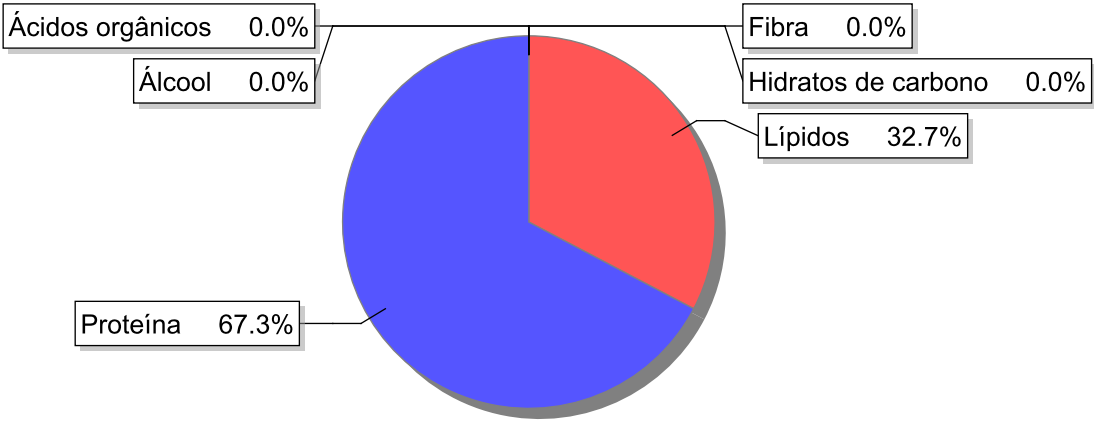
**Código:** IS233

**Código FoodEX2:**

Composição [g/100g]



Distribuição energética



Valores por 100g de parte edível

Nome	Valor	Unidade	Fonte
Valor Energético			
Energia	151	kcal	
Energia	634	kJ	
Macroconstituintes			
Lípidos		g	
Ácidos gordos saturados	2.3	g	
Ácidos gordos monoinsaturados	2.6	g	
Ácidos gordos polinsaturados	0.2	g	
Ácido linoleico	0.1	g	

Nome	Valor	Unidade	Fonte
Ácidos gordos trans	0.5	g	
Hidratos de carbono		g	
Total de Hidratos de Carbono expresso em monossacáridos	0	g	
Açúcares	0	g	
Sacarose	0	g	
Lactose	0	g	
Oligossacáridos	0	g	
Amido	0	g	
Sal	0.5	g	
Fibra	0	g	
Proteína	25.1	g	
Álcool	0	g	
Água	67.6	g	
Ácidos orgânicos	0	g	
Colesterol	121	mg	
<b>Vitaminas</b>			
Vitamina A total (equivalentes de retinol)	0	µg	
Caroteno	0	µg	
Vitamina D	0	µg	
a-tocoferol	0.11	mg	
Tiamina	0.13	mg	
Riboflavina	0.24	mg	
Niacina	7	mg	
Equivalentes de niacina	12	mg	
Triptofano/60	5.4	mg	
Vitamina B6	0.2	mg	
Vitamina B12	1.1	µg	
Vitamina C	0	mg	
Folatos	6.4	µg	
<b>Minerais</b>			
Cinza	1.71	g	
Sódio (Na)	180	mg	
Potássio (K)	330	mg	
Cálcio (Ca)	17	mg	
Fósforo (P)	220	mg	
Magnésio (Mg)	23	mg	
Ferro (Fe)	1.2	mg	
Zinco (Zn)	4	mg	

## Legenda

Código	Nome
g	grama
kJ	kilojoule
kcal	quilocaloria
mg	miligrama

**Código**

**Nome**

µg

micrograma

**Referências**