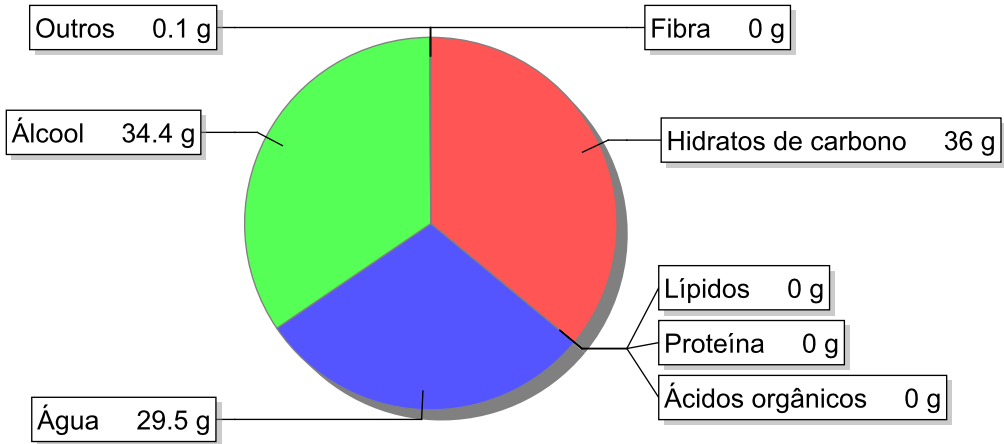


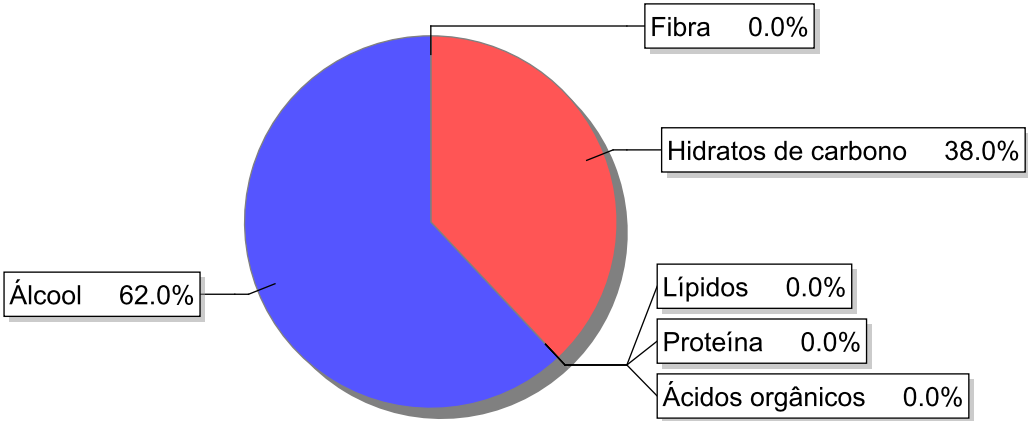
Detalhe alimento

**Nome:** Licor de anis  
**Grupo:** Bebidas  
**SubGrupo:** Bebidas alcoólicas  
**Parte Edível:** 100%  
**Código:** IS733  
**Código FoodEX2:** A03NT

Composição [g/100g]



Distribuição energética



Valores por 100g de parte edível

Nome	Valor	Unidade	Fonte
Valor Energético			
Energia	385	kcal	
Energia	1610	kJ	
Macroconstituintes			
Lípidos		g	
Ácidos gordos saturados	0	g	57
Ácidos gordos monoinsaturados	0	g	57
Ácidos gordos polinsaturados	0	g	57
Ácido linoleico	0	g	57

Nome	Valor	Unidade	Fonte
Ácidos gordos trans	0	g	
Hidratos de carbono		g	
Total de Hidratos de Carbono expresso em monossacáridos	37.8	g	
Açúcares	36	g	57
Sacarose	35.6	g	
Lactose	0	g	
Oligossacáridos	0	g	
Amido	0	g	57
Sal	0	g	
Fibra	0	g	57
Proteína	0	g	57
Álcool	34.4	g	57
Água	29.5	g	57
Ácidos orgânicos	0	g	
Colesterol	0	mg	57
<b>Vitaminas</b>			
Vitamina A total (equivalentes de retinol)	0	µg	57
Caroteno	0	µg	57
Vitamina D	0	µg	57
a-tocoferol	0	mg	
Tiamina	0	mg	57
Riboflavina	0	mg	57
Niacina	0	mg	57
Equivalentes de niacina	0	mg	
Triptofano/60	0	mg	
Vitamina B6	0	mg	57
Vitamina B12	0	µg	57
Vitamina C	0	mg	57
Folatos	0	µg	57
<b>Minerais</b>			
Cinza	0	g	
Sódio (Na)	0	mg	57
Potássio (K)	0	mg	57
Cálcio (Ca)	0	mg	57
Fósforo (P)	0	mg	57
Magnésio (Mg)	0	mg	57
Ferro (Fe)	0	mg	57
Zinco (Zn)	0	mg	57

## Legenda

Código	Nome
g	grama
kJ	kilojoule
kcal	quilocaloria
mg	miligrama

Código	Nome
µg	micrograma

Referências	
Id_pt	Referências
57	PIABAD (1993) Programa do Instituto de Alimentação Becel para análise de dietas: programa profissional para computadores pessoais. Lisboa: IAB